

중앙일보 신문 전용서체
Joongang Ilbo Newspaper Fonts



중앙일보 신문 전용서체

Joongang Ilbo Newspaper Fonts



중앙일보 신문 전용서체 경쟁력

Joongang Ilbo Newspaper Fonts Merit

中央日報書體

1. 중앙일보 고딕체의 특징
2. 중앙일보 명조체의 특징
3. 중앙일보 본문서체의 특징
4. 중앙일보 서체 제작 기술의 특징

01

부드럽고 힘있는 고딕서체

주목성을 강조한 기존고딕서체를 현대적이고 부드러우며 가독성이 높은 컨셉트로 제작하였다. 이에 따라 획의 두께는 기존서체보다 얇게 제작되고 가로·세로획의 콘트라스트를 높이고 마지막 존을 교정하여 고딕 서체가 가지는 힘을 적정히 배분하였으며 자소간 공간은 넓히고 네모 틀을 탈피하여 자소 간 구분이 뚜렷해지고 가독성과 리듬감이 증가되었다. 각 패밀리는 사용에 따라 특징(두께·공간·획의 콘트라스트)이 부여되었으며, 형태는 동일하게 제작되어 완벽한 패밀리 형태를 갖추었다.

◎ 중앙일보 고딕체 디자인 특징

속공간을 넓히고 네모틀 탈피

네모틀 글자를 탈피하고 각 자소의 공간을 넓혀 자소의 구분이 명확해 지고 가독성이 향상되었다.

자소간 구분이 명확한 형태

'뒸'와 '뒹' 등 비슷한 자소를 형태적으로 뚜렷이 구분하여 서체의 판독성 및 가독성을 높였다.

부드럽고 친근한 고딕

경직되고 딱딱한 형태를 돌기와 보의 곡선을 살려 부드럽고 자연스럽게 처리하였다.

획의 공간분배로 가독성 향상

자소 간 두께와 공간의 시각적 배분을 통하여 자소의 형태를 명확히 구분하여 가독성을 높였다.

이
신문新聞
1234567890

“ ” “ ”
@#\$%&?!<>[]{}
이

02

가독성이 높고 세련된 명조체

구분하기 어려운 서체는 형태적 차이점을 두어 쉽게 읽힐 수 있도록 하였으며, 명조의 'ㅇ'의 상투를 삭제하여 속공간을 넓히고 서체의 가독성을 높였으며 서체의 바깥공간을 조정하여 기존의 네모꼴을 탈피하여 초, 중, 종성의구분을 명확히 하여 글자를 구분하고 읽기를 향상시켰다.

◎ 중앙일보 고딕체 디자인 특징

년년

자소간 공간과 형태의 재 해석

복잡한 구조의 자소조합에 따른 뭉침 현상을 자소의 분리와 형태의 조절로 개선하였다.

상상

미려한 곡선의 표현

명조에 많이 생기는 곡선을 부드럽고 자연스럽게 설계하여 세련된 형태를 갖추었다.

항항

'ㅇ'·'ㅎ'의 상투삭제

기존의 'ㅎ'의 돌기를 제거하고 각 공간과 크기를 보정하여 현대적이고 가독성이 높아졌다.

형미형미

일률적인 글줄정렬

읽기에 편하도록 상단에 글줄 정렬로 문장이 고르게 보이고 각 글자 간 구분이 명확하여 짧은 글줄에서도 인지가 빠르다.

신문新聞
Newspaper

이

“ ” ‘ ’

1234567890

@#\$%&!<>[]{}

—

03

신문에 최적화된 본문용 서체

신문에는 9~50pt 이상의 다양한 서체의 크기가 사용되기 때문에 서체의 표현력은 가독성은 물론 심미성에도 큰 영향을 미치는 중요한 요소이다. 신서체는 서체의 표현력을 극대화 하여 아주 작은 크기에서도 각 요소를 선명하고, 정확하게 표현되도록 제작되었다.

◎ 중앙일보 본문용 서체 디자인 특징

아홍아홍아홍

‘ㅇ’과 ‘ㅎ’의 상투 삭제

기존본문의 가독성을 위해 동글 ‘ㅇ’의 상투는 초성은 상투를 사용하고 중성, 종성과 ‘ㅎ’에는 상투를 사용하지 않아 자소의 통일성이 없었던 부분을 일괄적으로 ‘ㅇ’의 상투를 삭제하여 가독성을 높이고 통일감을 주었다.

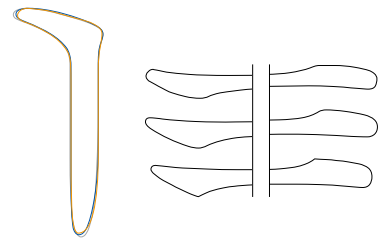
돌기와 맺음의 선명한 처리

각 획의 첫돌기와 맺음은 동글어 뭉쳐 보이거나 날카로워 자극적이지 않도록 설계하여 자소는 뚜렷이 보이고 장시간 신문을 읽어도 피로도와 자극 도는 적도록 제작되었으며, 붓의 필력을 살림과 동시에 불필요한 요소를 깔끔하게 처리하여 깨끗하고 현대적인 이미지가 나타난다.

맘마모뭉뽀

자음의 크기 확대

작게 사용하더라도 각 자소의 구분이 명확할 수 있도록 자음의 크기를 키웠다.



신문新聞
Newspaper
1234567890

“ ” ‘ ’

@#\$%&?!<>[]{}

04

디지털 환경에 맞춘 원도 제작

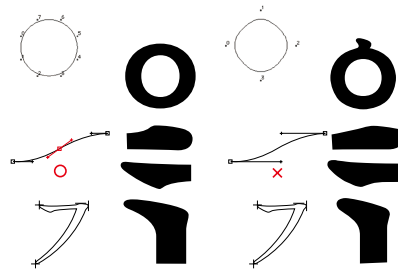
투루타입 제작 방식의 수치를 종전 1000×920에서 2048×1884로 높여 자소의 찌그러짐 현상을 없애 기본 원도를 그대로 표현되도록 제작되어 글자의 선명도를 향상시킴.

◎ 중앙일보 원도 디자인 특징



최적의 커닝 적용

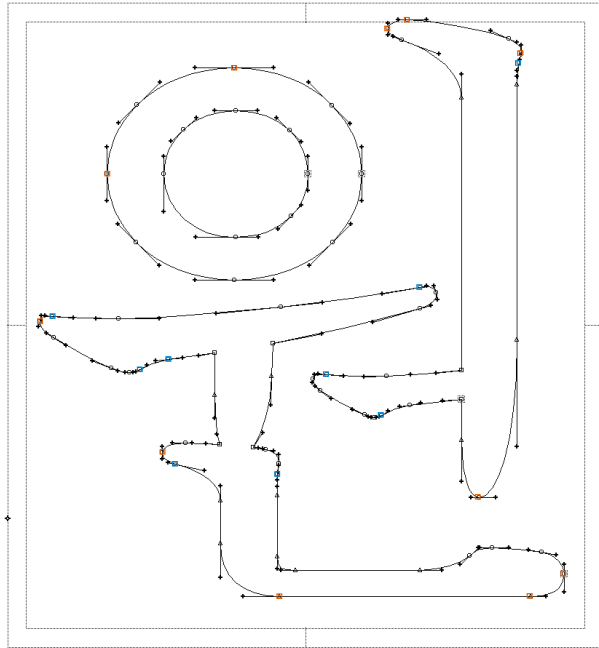
영문의 최적의 자간을 위하여 들어가는 기술로 커닝을 적용한다.

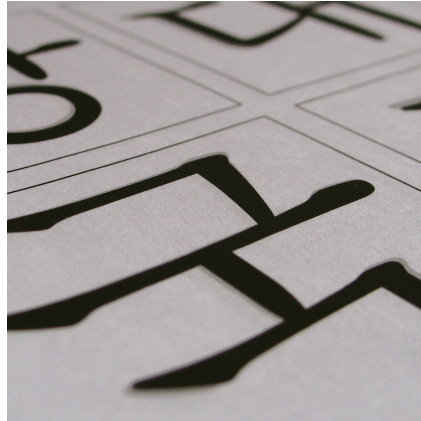


작도포인트와 극점처리, 변곡선처리의 최적화

원도제작은 베이지에라인방식으로 곡선을 만들어 내고 실제 서체 구현 방식은 스프라인방식으로 나타내는 상이점으로 인하여 출력시 왜곡되고 곡선이 일그러지는 현상을 최대한 보정하여 원도의 왜곡이 없고 데이터의 Error가 제거되며, 신기술 적용이 용이하다.

원인





중앙일보 신문 전용서체 견본

Joongang Ilbo Newspaper Fonts Sample

中央日報書體

- | | |
|------------|--------------|
| 1. 중앙 특견고딕 | 중앙일보 신문 전용서체 |
| 2. 중앙 태고딕 | 중앙일보 신문 전용서체 |
| 3. 중앙 증고딕 | 중앙일보 신문 전용서체 |
| 4. 중앙 세고딕 | 중앙일보 신문 전용서체 |
| 5. 중앙 태명조 | 중앙일보 신문 전용서체 |
| 6. 중앙 증명조 | 중앙일보 신문 전용서체 |
| 7. 중앙 세명조 | 중앙일보 신문 전용서체 |
| 8. 중앙 신문명조 | 중앙일보 신문 전용서체 |

관공
싱

◎ 중앙 특견고딕

30pt

중앙일보 신문전용서체

10pt

주목성을 강조한 기존고딕서체를 현대적이고 부드러우며 가독성이 높은 컨셉트로 제작하였다. 이에 따라 획의 두께는 기존서체보다 얇게 제작되고 가로·세로획의 콘트라스트를 높이고 마지막 존을 교정하여 고딕 서체가 가지는 힘을 적정히 배분하였으며 자소간 공간은 넓히고 네모 틀을 탈피하여 자소간 구분이 뚜렷해지고 가독성과 리듬감이 증가되었다.

8pt

We have the goal of bringing to everyone's attention international issues that transcend national and racial boundaries. Using the philosophies of democratic principles and market economic movements as the basis, we provide the reader with the pulse of the trends affecting the world today. We strive to be the fair, open, and in-depth source of news and analysis of world events. At the same time, with an impartial and open eye on the international community, the media is entrusted with the duty of grading Korea's condition and state.

1234567890 @#\$%^&[]{}()<> . .. ?!★●◆♠♣※

ABCDEFGHIJKLMNOPQRSTUVWXYZ

abcdefghijklmnopqrstuvwxyz 中央日報新聞全用書體

과
고
싱
싱

◎ 중앙 태고딕

30pt

중앙일보 신문전용서체

10pt

주목성을 강조한 기존고딕서체를 현대적이고 부드러우며 가독성이 높은 컨셉트로 제작하였다. 이에 따라 획의 두께는 기존서체보다 얇게 제작되고 가로·세로획의 콘트라스트를 높이고 마지막 존을 교정하여 고딕 서체가 가지는 힘을 적정히 배분하였으며 자소간 공간은 넓히고 네모 틀을 탈피하여 자소간구분이 뚜렷해지고 가독성과 리듬감이 증가되었다.

8pt

We have the goal of bringing to everyone's attention international issues that transcend national and racial boundaries. Using the philosophies of democratic principles and market economic movements as the basis, we provide the reader with the pulse of the trends affecting the world today. We strive to be the fair, open, and in-depth source of news and analysis of world events. At the same time, with an impartial and open eye on the international community, the media is entrusted with the duty of grading Korea's condition and state.

1234567890 @#\$%^&[]{}()<>...?!★●◆♠♣※

ABCDEFGHIJKLMNOPQRSTUVWXYZ

abcdefghijklmnopqrstuvwxyz 中央日報新聞全用書體

과
싱

◎ 중앙 중고딕

30pt

중앙일보 신문전용서체

10pt

주목성을 강조한 기존고딕서체를 현대적이고 부드러운 가독성이 높은 컨셉트로 제작하였다. 이에 따라 획의 두께는 기존서체보다 얇게 제작되고 가로·세로획의 콘트라스트를 높이고 마지날 존을 교정하여 고딕 서체가 가지는 힘을 적정히 배분하였으며 자공간 공간은 넓히고 네모 틀을 탈피하여 자공간 구분이 뚜렷해지고 가독성과 리듬감이 증가되었다.

8pt

We have the goal of bringing to everyone's attention international issues that transcend national and racial boundaries. Using the philosophies of democratic principles and market economic movements as the basis, we provide the reader with the pulse of the trends affecting the world today. We strive to be the fair, open, and in-depth source of news and analysis of world events. At the same time, with an impartial and open eye on the international community, the media is entrusted with the duty of grading Korea's condition and state.

1234567890 @#\$%^&[]{}()<>···?!★●◆♠♣※

ABCDEFGHIJKLMNOPQRSTUVWXYZ

abcdefghijklmnopqrstuvwxy 中央日報新聞全用書體

로고싱

◎ 중앙 세고딕

30pt

중앙일보 신문전용서체

10pt

주목성을 강조한 기존고딕서체를 현대적이고 부드러우며 가독성이 높은 컨셉트로 제작하였다. 이에 따라 획의 두께는 기존서체보다 얇게 제작되고 가로·세로획의 콘트라스트를 높이고 마지날 존을 교정하여 고딕 서체가 가지는 힘을 적정히 배분하였으며 자공간 공간은 넓히고 네모 틀을 탈피하여 자공간구분이 뚜렷해지고 가독성과 리듬감이 증가되었다.

8pt

We have the goal of bringing to everyone's attention international issues that transcend national and racial boundaries. Using the philosophies of democratic principles and market economic movements as the basis, we provide the reader with the pulse of the trends affecting the world today. We strive to be the fair, open, and in-depth source of news and analysis of world events. At the same time, with an impartial and open eye on the international community, the media is entrusted with the duty of grading Korea's condition and state.

1234567890 @#\$%^&[]{}()<>·~?!★●◆♠♣※

ABCDEFGHIJKLMNOPQRSTUVWXYZ

abcdefghijklmnopqrstuvwxyz 中央日報新聞全用書體

로 싱

◎ 중앙 태명조

30pt

중앙일보 신문전용서체

10pt

주목성을 강조한 기존고딕서체를 현대적이고 부드러우며 가독성이 높은 컨셉트로 제작하였다. 이에 따라 획의 두께는 기존서체보다 얇게 제작되고 가로·세로획의 콘트라스트를 높이고 마지막 존을 교정하여 고딕 서체가 가지는 힘을 적정히 배분하였으며 자소간 공간은 넓히고 네모 틀을 탈피하여 자소간 구분 이 뚜렷해지고 가독성과 리듬감이 증가되었다.

8pt

We have the goal of bringing to everyone's attention international issues that transcend national and racial boundaries. Using the philosophies of democratic principles and market economic movements as the basis, we provide the reader with the pulse of the trends affecting the world today. We strive to be the fair, open, and in-depth source of news and analysis of world events. At the same time, with an impartial and open eye on the international community, the media is entrusted with the duty of grading Korea's condition and state.

1234567890 @#\$%^&[]{}()<>...?!★●◆♠♣※

ABCDEFGHIJKLMNOPQRSTUVWXYZ

abcdefghijklmnopqrstuvwxyz 中央日報新聞全用書體

관
싱

◎ 중앙 증명조

30pt

중앙일보 신문전용서체

10pt

주목성을 강조한 기존고딕서체를 현대적이고 부드러운 가독성이 높은 컨셉트로 제작하였다. 이에 따라 획의 두께는 기존서체보다 얇게 제작되고 가로·세로획의 콘트라스트를 높이고 마지막 존을 교정하여 고딕 서체가 가지는 힘을 적정히 배분하였으며 자소간 공간은 넓히고 네모 틀을 탈피하여 자소간 구분이 뚜렷해지고 가독성과 리듬감이 증가되었다.

8pt

We have the goal of bringing to everyone's attention international issues that transcend national and racial boundaries. Using the philosophies of democratic principles and market economic movements as the basis, we provide the reader with the pulse of the trends affecting the world today. We strive to be the fair, open, and in-depth source of news and analysis of world events. At the same time, with an impartial and open eye on the international community, the media is entrusted with the duty of grading Korea's condition and state.

1234567890 @#\$%^&[]{}()<>...?!★●◆♠♣※

ABCDEFGHIJKLMNOPQRSTUVWXYZ

abcdefghijklmnopqrstuvwxyz 中央日報新聞全用書體

로
싱

◎ 중앙 세명조

30pt

중앙일보 신문전용서체

10pt

주목성을 강조한 기존고딕서체를 현대적이고 부드러우며 가독성이 높은 컨셉트로 제작하였다. 이에 따라 획의 두께는 기존서체보다 얇게 제작되고 가로·세로획의 콘트라스트를 높이고 마지막 존을 교정하여 고딕 서체가 가지는 힘을 적정히 배분하였으며 자소간 공간은 넓히고 네모 틀을 탈피하여 자소간 구분이 뚜렷해지고 가독성과 리듬감이 증가되었다.

8pt

We have the goal of bringing to everyone's attention international issues that transcend national and racial boundaries. Using the philosophies of democratic principles and market economic movements as the basis, we provide the reader with the pulse of the trends affecting the world today. We strive to be the fair, open, and in-depth source of news and analysis of world events. At the same time, with an impartial and open eye on the international community, the media is entrusted with the duty of grading Korea's condition and state.

1234567890 @#\$%^&[]{}()◇…?!★●◆♠♣※

ABCDEFGHIJKLMNOPQRSTUVWXYZ

abcdefghijklmnopqrstuvwxyz 中央日報新聞全用書體

도
싱

◎ 중앙 신문명조

30pt

중앙일보 신문전용서체

10pt

주목성을 강조한 기존고딕서체를 현대적이고 부드러우며 가독성이 높은 컨셉트로 제작하였다. 이에 따라 획의 두께는 기존서체보다 얇게 제작되고 가로·세로획의 콘트라스트를 높이고 마지날 존을 교정하여 고딕 서체가 가지는 힘을 적정히 배분하였으며 자소간 공간은 넓히고 네모 틀을 탈피하여 자소간 구분이 뚜렷해지고 가독성과 리듬감이 증가되었다.

8pt

We have the goal of bringing to everyone's attention international issues that transcend national and racial boundaries. Using the philosophies of democratic principles and market economic movements as the basis, we provide the reader with the pulse of the trends affecting the world today. We strive to be the fair, open, and in-depth source of news and analysis of world events. At the same time, with an impartial and open eye on the international community, the media is entrusted with the duty of grading Korea's condition and state.

1234567890 @#\$%^&[]{}()<>...?!★●◆♠♣※

ABCDEFGHIJKLMNOPQRSTUVWXYZ

abcdefghijklmnopqrstuvwxyz 中央日報新聞全用書體

중앙일보 신문 전용서체 견본
Joongang Ilbo Newspaper Fonts Sample

2008. 04

발행 중앙일보
제작 산돌커뮤니케이션
전화 02-700-0000

Published by JOONGANG ILBO
Edited by SANDOLL COMMUNICATIONS Inc.
Call +82-02-750-9268
Copyright© 2008 JOONGANG ILBO

본 중앙일보 신문 전용서체는 사내용으로 제작되었으며
중앙일보의 사전 허가없이 어떠한 매체를 통해서도
직, 간접적으로 출판, 방송, 배포, 전송, 전사판매할 수
없으며 출판, 방송, 배포, 전송, 판매 등을 위해 변조, 개작,
외곡할 수 없습니다.

중앙일보 신문 전용서체
Joongang Ilbo Newspaper Fonts

